

YAŞAM İÇİN | FOR LIFE



 **EMS**
Emergency Mobile Systems



//

EMS OLARAK;
ÜRÜN VE VE HİZMET
KALİTESİNDEN TAVİZ VERMEDEN,
SÜREKLİLİK VE KALICILIK
HEDEFİYLE, SON TEKNOLOJİ
AMBULANS VE MOBİL SAĞLIK
ARAÇLARIMIZLA, ZAMANIN
NABZINI TUTARAK İLERLEMeye
DEVAM EDİYORUZ.

*WE, AS EMS,
ARE CONTINUING OUR WAY
WITH OUR STATE OF THE ART
AMBULANCES AND MOBILE
HEALTHCARE VEHICLES TO OUR
TARGET OF CONTINUITY AND
PERSISTENCY WITH OUR FINGER
ON THE PULSE OF TIME, NEVER
COMPROMISING THE PRODUCT
AND SERVICE QUALITY.*

//

HAKKIMIZDA

ABOUT US



1997 yılında kurulan şirketimiz, Türkiye’de ve uluslararası alanlarda Ambulans ve ambulans malzemeleri konusunda profesyonel hizmet sunan öncü firmalardan biridir.

Çevreye, topluma ve çalışanlarına karşı sorumluluklarının bilincinde, teknoloji ve kalite açısından, Ambulans ve ambulans malzemeleri üzerine 20 yıla yakın bir zamandır çalışan lider bir kuruluş olarak politikamız; Müşterilerimize beklentilerinin üzerinde hizmet sunarak memnuniyetlerini sağlamaktır.

Firmamız müşteri istekleri ve proje bazlı işler doğrultusunda özel üretimler yapmakla birlikte standart olarak aşağıdaki ürün gurupları üzerine üretimini yoğunlaştırmıştır;

1- Ambulans Üretimi

2- Ambulans Malzemeleri (Ambulans Sedyeleri, Sedye Platformları vb.)

3- Mobil Sağlık ve Komuta Araçları (Panelvan, Midibüs, Otobüs, Kamyon, Treyler, Konteynır Tip)

En büyük hedefimiz, insan hayatını kurtarmak için kullanılan ürünlerimizin kalitesini her zaman en yüksek seviyede tutmak ve gelişmesini sağlamaktır. Bu gelişmeyi sağlamak ve sürekli kılmak için, ISO 9001, ISO 13485, EN 1865 ve EN 1789 belgelerini ve ürettiğimiz ambulans malzemeleri içinde CE kalite belgesini almış bulunmaktayız. Türkiye’ de ilk EN 1789 belgesini alan, aynı zamanda Türkiye’de ilk defa ambulans, ambulans sedyesi ve sedye platformları için “10 G Crash Test” yaptıran ve bu testlerden başarı ile geçen bir firma olmanın gururunu yaşamaktayız.

Köklü bir geçmişe sahip olan EMS Mobil Sistemler’in başarılarındaki önemli faktörlerden biri de, müşteri ilişkileri yönetimi olmuştur. Müşterileri için özel çözümler geliştiren ve müşteri bazlı inovasyon felsefesini tüm süreçlerinde canlı tutan EMS Mobil Sistemler büyüme hedeflerini 2015 yılında ve sonrasında da koruyacaktır.

Herşeyden önce;

“İşimizi gerçekten severek yapıyoruz.”

“İşimizde daha iyi olmak için sürekli araştırıyoruz.”

“Yüzümüzü her zaman geleceğe çeviriyoruz.”

“Bahane değil çözüm üretiyoruz.”

“Disiplinli ve programlı çalışıyoruz.”

Bu doğrultuda; mal ve hizmet temin ettiğimiz tedarikçilerimizle, kalite güvencesini sağlayacak iş birliği çerçevesinde çalışarak, verimliliğimizi ve kalitemizi arttırmak, tüm faaliyetlerimizi sistematik ve düzenli bir şekilde değerlendirerek sürekli daha iyiye ve doğruya yönelmek ana felsefemiz olup, çalışmalarımız kapsamında kalite yönetim sistemine ve ilgili tüm yasal şartlara uymayı taahhüt etmekteyiz.

EMS Mobil Sistemler olarak faaliyetlerimize, 20.000 metrekarelik kapalı alana sahip yeni fabrika sahasında, konusunda uzman personeller ve dünyaca ünlü çözüm ortakları ile devam etmekteyiz.



Our company, which was established in 1997, is one of the leading companies in Turkey and in international areas offering professional services for ambulances and ambulance materials.

As a leader establishment that is aware of its responsibilities against the environment, society and employees having activities related to ambulances and ambulance materials for almost 20 years; our policy is to provide our Customers with services that exceed their expectations and to ensure their satisfaction.

Although our company makes special productions according to customer requests and based on projects, our productions focus on the following product groups as a standard;

1- Ambulance Production

2- Ambulance Materials (Ambulance Stretchers, Stretcher Platforms, etc.)

3- Mobile Healthcare and Control Vehicles (Panel vans, Small buses, Buses, Trucks, Trailers, Containers)

Our greatest target is to keep the quality of our products, which are used to save lives, always in the highest level and to provide for their development. In order to ensure this development and perpetuate it, we obtained the ISO 9001, ISO 13485, EN 1865 and EN 1789 Certificates and CE Quality Certificate for the ambulance materials that we produce. We take pride in being a firm that obtained the first EN 1789 Certificate in Turkey, and also subjected its ambulances, ambulance stretchers and stretcher platforms to the "10 G Crash Test" and successfully completed the test with.

One of the most important factors in the successes of EMS Mobile Systems, which has a longstanding background, has been the customer relationships. EMS Mobile Systems, which develop special solutions for its customers and keeps the philosophy of innovation based on its customers, will keep its growth targets alive in 2015 and later on.

First of all:

"We do our job lovingly."

"We investigate continuously to be better in our business."

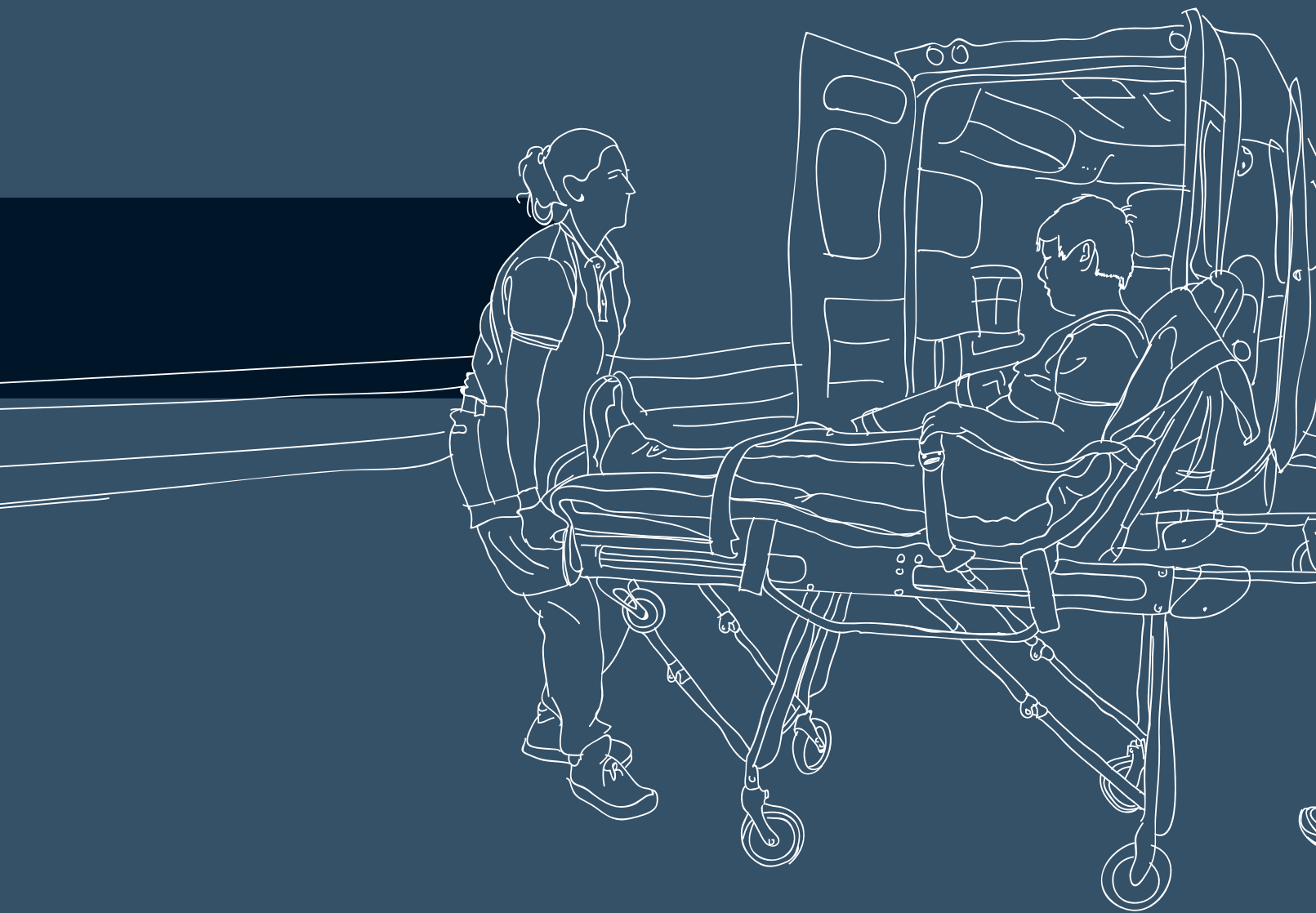
"We always face the future."

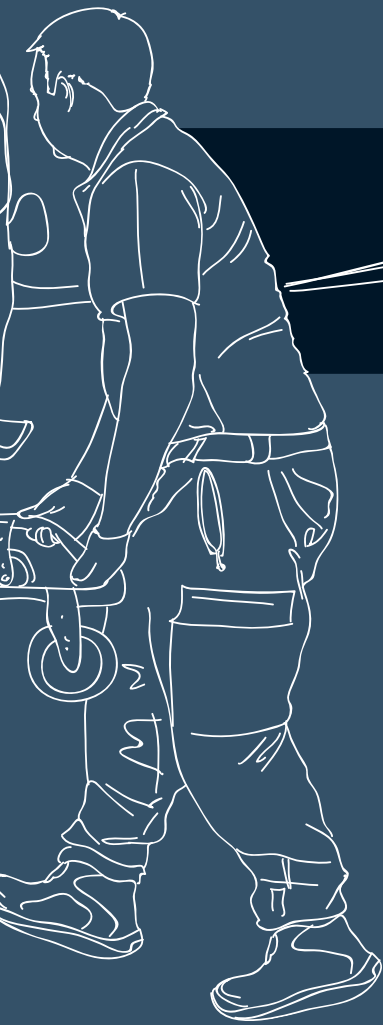
"We produce solutions, not excuses."

"We work with discipline according to a program."

In this direction, our main principles are to cooperate with our suppliers of goods and services to ensure the quality assurance and increase our efficiency and quality, and to evaluate all our activities systematically and regularly to head always for better and more precise; and we undertake to comply with the quality management system and all the relevant legal conditions.

As EMS Mobile Systems, we are continuing our activities in the new plant area with a closed area of 20,000 sq. m. with professionals who are experts in their fields and our world-wide known solution partners.





AMBULANSLAR
AMBULANCES

EA-400
COMFORT AMBULANS
COMFORT AMBULANCE





YENİ FORD TRANSİT

TS EN 1789 standardına uygun Hasta nakil (A1 ve A2), Acil yardım (B), Yoğun bakım (C) tiplerine göre üretim yapılmaktadır.

Hasta kabini bölmesinde ses ve ısı izolasyonu sağlanmakta ve destek saçlarıyla güçlendirilmiş olup, kaplamasında kullanılan paneller kalıp sistemi ile üretilmiş ve yuvarlatılmış köşelere sahiptir.

- LED'li tepe lambaları ile yanlarda yine LED'li ikaz lambaları
- Değişik modlarda çalışan siren
- Hasta kabini zeminine antibakteriyel, yıkanabilir, kaymaz özellikli zemin kaplaması
- Sol yanda, tek parça ABS kaplama, fonksiyonel doktor koltuğu (opsiyonel), oksijen tüp dolabı, oksijen ve emiş sistemi ve tıbbi cihaz dolabı
- Sağ yanda, tek parça ABS kaplama, fonksiyonel doktor koltuğu, sandalye sedye dolabı ve omurga tahtası bağlama aparatları
- Kabinin ön bölümünde, foamboard malzemeden çekmeceli malzeme dolabı ve seperatör koltuğu
- Tavan kaplamasında tek parça ABS hazır tavan
- Arıza ihbarlı dijital elektrik panosu ve güvenlik şalteri
- İnvertör, redresör ve ikinci akü sistemi
- Hasta kabini ısıtma sisteminde mazotlu bağımsız kalorifer
- Araç dışı 220V elektrik girişi ve uzatma kablosu
- Dahili telefon sistemi
- Tavanda asını serum tutucular ve el tutma yerleri
- LED floresan ve spot ışıklarla aydınlatılan iç mekan
- Müşteri isteğine göre yazı ve şeritleme

Production is being made according to Patient Transport (A1 and A2), Emergency Assistance (B) and Intensive Care (C) types complying with the TS EN 1789 standard. The patient cabin is insulated for sound and temperature, and reinforced with supporting sheets. The panels used for the veneering of the patient cabin are produced with molding system and the corners are rounded.

- LED light bar on the top and warning lamps on the sides
- Multi-tone siren emitting three distinctive sounds.
- Antibacterial, washable, non-slip flooring in the patient cabin.
- On the left side of the cabin, single piece ABS coating, multifunctional doctor seat (optional), and closets for oxygen cylinders, oxygen and suction units, and medical devices are placed.
- On the right side of the cabin, single piece ABS coating, multifunctional doctor seat, chair stretcher closet and strapping apparatus for spine board are placed.
- The cabin has an equipment locker with drawers and a separator seat at front.
- Single piece ABS covering is used for the ceiling.
- Digital electric panel with failure warning and safety switches.
- Inverter, rectifier and a secondary battery system.
- Independent diesel heater to heat the patient cabin.
- The 220V electricity inlet outside the vehicle.
- Internal communication system
- I.V. holders and handles for staff at ceiling
- LED fluorescent and spotlights for internal lighting system
- On-vehicle printing and labeling according to customer preference.



EA-300
TREND AMBULANS
TREND AMBULANCE





TS EN 1789 standardına uygun Hasta nakil (A1 ve A2), Acil yardım (B), Yoğun bakım (C) tiplerine göre üretim yapılmaktadır.

Hasta kabini bölümlerde ses ve ısı izolasyonu sağlanmakta ve destek saçlarıyla güçlendirilmiş olup, hasta kabininin sağ ve sol yanında ABS kaplama kullanılmaktadır.

- Tepe lambaları ile yanlarda ikaz lambaları, arka alan aydınlatma projektörleri
- Değişik modlarda çalışan siren cihazı
- Hasta kabini zeminine antibakteriyel, yıkanabilir, kaymaz özellikli zemin kaplaması
- Sol yanda foamboard malzemeden oksijen tüp dolabı, fonksiyonel doktor koltuğu (opsiyonel), tıbbi cihaz dolabı, oksijen ve emiş sistemi
- Sağ yan bölümünde, sandalye sedye dolabı, fonksiyonel doktor koltuğu ve omurga tahtası bağlama aparatları
- Kabinin ön bölümünde, çekmeceli malzeme dolabı ve seperatör koltuğu
- Tavan kaplamasında ABS hazır tavan yada PVC kaplamalı alüminyum malzeme
- Arıza ihbarlı dijital elektrik panosu ve güvenlik şalteri
- İnvertör, redresör ve ikinci akü sistemi
- Hasta kabini ısıtma sisteminde mazotlu bağımsız kalorifer
- Araç dışı 220V elektrik girişi ve uzatma kablosu
- Dahili telefon sistemi
- Tavanda asını serum tutucular ve el tutma yerleri
- LED floresan ve spot ışıklarla aydınlatılan iç mekan
- Müşteri isteğine göre yazı ve şeritleme



Production is being made according to Patient Transport (A1 and A2), Emergency Assistance (B) and Intensive Care (C) types complying with the TS EN 1789 standard.

The patient cabin is insulated for sound and temperature, and reinforced with supporting sheets. ABS coating is used on the right and left sides of the patient cabin.

- LED light bar on the top and warning lamps on the sides
- Multi-tone siren emitting three distinctive sounds.
- Antibacterial, washable, non-slip flooring in the patient cabin.
- On the left side, oxygen cylinder cabinet made from foam-board material, multifunctional doctor seat (optional), medical device closet, and oxygen and suction system are placed.
- On the right side, chair stretcher closet, multifunctional doctor seat, and strapping apparatus for spine board are placed.
- The cabin has an equipment locker with drawers and a separator seat at front.
- ABS ready-made ceiling or PVC-coated aluminum material is used for the ceiling
- Digital electric panel with failure warning and safety switches.
- Inverter, rectifier and a secondary battery system
- Independent diesel heater to heat the patient cabin.
- The 220V electricity inlet outside the vehicle.
- Internal communication system
- I.V. holders and handles for staff at ceiling
- LED fluorescent and spotlights for internal lighting system
- On-vehicle printing and labeling according to customer preference.



EA-200
KLASİK AMBULANS
CLASSICAL AMBULANCE





Hasta kabini bölmesinde ses ve ısı izolasyonu sağlanmakta ve destek saçlarıyla güçlendirilmiş olup, hasta kabini sol yanında MDF malzemeden fonksiyonel dolap sistemi bulunmaktadır.

- Araç üzerinde ve yanlarda aydınlatma ve ikaz lambaları ile arka alan aydınlatma projektörleri
- Değişik modlarda çalışabilen siren sistemi
- Hasta kabini zeminine antibakteriyel, yıkanabilir, kaymaz özellikli zemin kaplaması
- Sağ yan bölümünde ikinci hasta taşımaya uygun, içi depolama amacıyla kullanılabilir refakatçi oturma grubu
- Kabinin ön bölümünde çekmeceli malzeme dolabı, doktor koltuğu ve elektrikli lavabo sistemi
- Tavan kaplamasında PVC kaplamalı alüminyum malzeme
- Manuel elektrik panosu ve güvenlik şalteri
- İnvertör, redresör ve ikinci akü sistemi
- Hasta kabini ısıtma sisteminde sulu sistem kalorifer
- Araç dışı 220V elektrik girişi ve uzatma kablosu
- Dahili telefon sistemi
- Tavanda asını serum tutucular ve el tutma yerleri
- LED floresan ve spot ışıklarla aydınlatılan iç mekan
- Müşteri isteğine göre yazı ve şeritleme



The patient cabin is insulated for sound and temperature, and reinforced with supporting sheets. ABS coating is used on the right and left sides of the patient cabin. A functional locker system made from MDF is placed on the left side of the patient cabin.

- LED light bar on the top and warning lamps on the sides
- Multi-tone siren emitting three distinctive sounds.
- Antibacterial, washable, non-slip flooring in the patient cabin
- The squad bench which is located on the right side of the cabin allows to transport a second patient and has an under seat storage.
- Equipment locker with drawers, doctor seat and washbasin are placed at the front side of the cabin.
- PVC coated aluminum is used for the ceiling
- Manual electric panel and safety switches
- Inverter, rectifier and a secondary battery system
- Hot water heating system is used to heat the patient cabin.
- The 220V electricity inlet outside the vehicle and the extension cable
- Internal communication system
- I.V. holders and handles for staff at ceiling
- LED fluorescent and spotlights for internal lighting system
- On-vehicle printing and labeling according to customer preference



ÇİFT SÜRGÜLÜ COMFORT AMBULANS (YENİ)

DOUBLE COMFORT SLIDE AMBULANCE (NEW)





TS EN 1789 standardına uygun Hasta nakil (A1 ve A2), Acil yardım (B), Yoğun bakım (C) tiplerine göre üretim yapılmaktadır.

Hasta kabini bölmesinde ses ve ısı izolasyonu sağlanmakta ve destek saçlarıyla güçlendirilmiş olup, hasta kabini kaplamasında kullanılan paneller kalıp sistemi ile üretilmiş ve yuvarlatılmış köşelere sahiptir.

- LED'li tepe lambaları ile yanlarda yine LED'li ikaz lambaları
- Değişik modlarda çalışan siren cihazı
- Hasta kabini zeminine antibakteriyel, yıkanabilir, kaymaz özellikli zemin kaplaması
- Sol yanda, tek parça, fonksiyonel doktor koltuğu (opsiyonel), oksijen emiş sistemi ve tıbbi cihazlar
- Sol sürgülü kapı içinde oksijen tüpü, Kombinasyon sedye, Faraş sedye, Omurga tahtası. Sağ yanda, tek parça ABS kaplama, fonksiyonel doktor koltuğu. Kabinin ön bölümünde, foamboard malzemeden çekmeceli malzeme dolabı ve seperatör koltuğu
- Tavan kaplamasında tek parça ABS hazır tavan
- Arıza ihbarlı dijital elektrik panosu ve güvenlik şalteri
- İnvertör, redresör ve ikinci akü sistemi
- Hasta kabini ısıtma sisteminde mazotlu bağımsız kalorifer
- Araç dışı 220V elektrik girişi ve uzatma kablosu
- Müşteri isteğine göre yazı ve şeritleme



Production is being made according to Patient Transport (A1 and A2), Emergency Assistance (B) and Intensive Care (C) types complying with the TS EN 1789 standard.

The patient cabin is insulated for sound and temperature, and reinforced with supporting sheets. The panels used for the veneering of the patient cabin are produced with molding system and the corners are rounded

- LED light bar on the top and warning lamps on the sides
- Multi-tone siren emitting three distinctive sounds
- Antibacterial, washable, non-slip flooring in the patient cabin
- On the left side of the cabin, functional doctor seat (optional), medical device closet, and suction system are placed
- Interior of the left sliding door, oxygen cylinder, chair stretcher, scoop stretcher, and spine board are stored
- On the right side of the cabin, single piece ABS covering and multifunctional doctor seat are placed
- Equipment locker with drawers made of foam-board material and a separator seat at the front part of the cabin
- Single piece ABS covering is used for the ceiling
- Digital electric panel with failure warning and safety switches
- Inverter, rectifier and a secondary battery system
- Independent diesel heater to heat the patient cabin
- The 220V electricity inlet outside the vehicle and the extension cable
- Internal communication system
- I.V. holders and handles for staff at ceiling
- LED fluorescent and spotlights for internal lighting system
- On-vehicle printing and labeling according to customer preference



YOĐUN BAKIM AMBULANSI

INTENSIVE CARE AMBULANCE





TS EN 1789 standardına uygun, yoğun bakım koşullarında hasta ve yaralıya müdahale edilerek hastaneye nakli için tasarlanmış ambulans aracıdır.

- Şase pick-up araç üzerine, monoblok şekilde uygulanan kasa sayesinde bütünlük sağlanarak geniş bir hacim
- Kasa yan panelleri, içinde özel alüminyum profillerle ve izolasyon malzemeleri ile örülmüş, tek parça alüminyum ile kaplanmış sandviç panel
- Sürüş güvenliği ve hasta kabini konforu için, tam otomatik araç süspansiyon sistemi
- Hasta kabini üzerinde bulunan dış depolama kapıları sayesinde, oksijen tüpleri ve diğer bir çok ekipmana (kombinasyon sedye, faraş sedye, spine board v.s.) araç dışından ulaşılarak hasta kabini içerisinde rahat hareket imkanı
- Kabin içerisinde acil yardım ambulansları tıbbi cihaz ve malzemelerine ilave olarak, pacemaker özellikli bifazik defibrilatör, yoğun bakım ventilatörü, volümetrik infüzyon ve şırınga pompası
- Obezite hastaları için kullanılabilen kendinden yükleme özelliğine sahip sedye platformu ve hidrolik sedye
- Araçta dış ikaz ve uyarı lambaları ile iç aydınlatmalarında LED aydınlatma sistemleri
- Kabin iç zemini antibakteriyel, yıkanabilir, kaymaz özellikli epoksi zemin
- Kabin içerisinde ısıtma ve soğutma sistemi, arıza ihbarlı dijital elektrik panosu ve güvenlik şalteri



This ambulance is designed according to the TS EN 1789 standard to intervene of sick/wounded individuals and transport them to hospital.

- The side panels of the patient cabin are produced as sandwich type which are made of special aluminum profiles and insulation materials inside, and coated with single piece aluminum.
- Full automatic vehicle suspension system is installed for the driving safety and comfort in the patient cabin.
- External storages for the oxygen cylinders, chair stretchers, scoop stretchers, spine board, etc.
- In addition to the medical devices and materials for emergency assistance ambulances, pacemaker featuring biphasic defibrillator, intensive care ventilator, and infusion device and injectors are also provided.
- Self-loader stretcher platform and hydraulic stretcher for the obese patients.
- LED lighting system has been used for the external warning lamps and light bars of the vehicle.
- The cabin floor is coated with antibacterial, washable and non-slip epoxy flooring.
- Cabin includes heating and cooling systems, digital electric panel with failure warning and a safety switch.
- On-vehicle printing and labeling according to customer preference



ÇOKLU HASTA NAKİL AMBULANSI

AMBULANCE FOR MULTIPLE PATIENTS TRANSPORTS





Çoklu yaralanmalar ve hasta taşımalarında kullanılmak üzere tasarlanmıştır.

- Şase pick-up araç üzerine, monoblok şekilde uygulanan kasa sayesinde bütünlük sağlanarak geniş bir hacim
- Kasa yan panelleri, içinde özel alüminyum profillerle ve izolasyon malzemeleri ile örülmüş, tek parça alüminyumla kaplanmış sandviç panel
- Sürüş güvenliği ve hasta kabini konforu için, tam otomatik araç süspansiyon sistemi
- Dört hasta yatarak, iki hasta oturarak olmak üzere toplam altı hasta taşıma imkanı
- Hareketli mekanizmalar sayesinde dört hastayı da gerektiğinde tek personelin ambulansa yerleştirmesine uygun tasarım
- Tıbbi cihazlardan ikişer setin ambulansa yerleştirilmesine uygun montaj alanları
- Kullanıcı hatalarını en aza indiren akıllı otomasyon sistemi
- Dört hastanın sedye ile birlikte araca yerleştirilmesine müsait montaj sistemi
- Zemine, yıkanmaya müsait epoksi taban kaplama
- Dış aydınlatma olarak tepe lambası, yan lambalar, siren anons sistemi, aydınlatma projektörleri
- İç aydınlatmada ise ledli sistem çift modlu floresan lambalar ve spot lamba
- Müşteri isteğine göre yazı ve şeritleme



This vehicle is designed to transport multiple patients.

- The side panels of the patient cabin are produced as sandwich type which are made of special aluminum profiles and insulation materials inside, and coated with single piece aluminum.
- Full automatic vehicle suspension system is installed for the driving safety and comfort in the patient cabin.
- Able to transport up to six patients; four lying and two sitting position.
- The moving mechanisms allow placement of all the four patients in the ambulance by one personnel.
- Mounting areas inside the patient cabin suitable for the mounting of two sets of each medical device.
- Intelligent automation system which minimizes user errors.
- The mounting system is designed to place four patients together with stretchers in the vehicle.
- Washable epoxy flooring is used on the floor.
- Light bar, side lamps and lightening projectors are installed.
- Multi-tone siren emitting three distinctive sounds
- LED system double mode fluorescent lamps and spot lamps for the internal illumination.
- On-vehicle printing and labeling according to customer preference.



GMC SAVANA AMBULANS

GMC SAVANA AMBULANCE





Araç dış aydınlatması LED tepe lambaları ile yanlarda bulunan ikaz lambalarından oluşmaktadır.

- Siren sistemi sürücü tarafından kontrol edilebilir ve değişik modlarda çalışma özelliği
- Aracın zemini anti bakteriyel, antistatik, yıkanabilir ve kaymaz özelliği
- Araçta ses ve ısı izolasyonu
- Aracın sol duvarı polyester malzemeden tek parça, içerisinde oksijen tüp dolabı, oksijen ve emiş sistemi ile tıbbi cihazların bulunduğu dolap
- Aracın sağ yanı ise tek parça polyester kaplama ve içerisine spine board ve faraş sedye konabilen refakatçi oturma grubu
- Kabinin ön bölümünde çekmeceli malzeme dolapları ile doktor koltuğu
- Tavan kaplama polyester kaplama
- Üzerinde tavan serum askılıkları ile personel için tavan tutamakları, florasan ve spot lambalardan oluşan iç aydınlatma sistemi
- Arıza ihbarlı dijital elektrik panosu ve güvenlik şalteri
- İnvantör, redresör, ikinci akü sistemi, ısıtıcı olarak mazotlu bağımsız kalorifer, araç dışı elektrik girişi, uzatma kablosu ile dahili haberleşme sistemi
- Müşteri isteğine göre yazı ve şeritleme



The external lighting of the vehicle consists of LED light bar and the warning lights on the sides.

- Multi-tone siren controlled by driver emitting three distinctive sounds.
- Antibacterial, washable, non-slip flooring in the patient cabin.
- The vehicle is sound and temperature insulated.
- On the left inside of the patient cabin which is made of polyester material as a single piece, there are closets for oxygen cylinder, oxygen and suction system and other medical devices.
- On the right side of the patient cabin there is a squad bench where the spine board and scoop stretcher are stored underneath.
- Doctor seat and equipment lockers with drawers are in the front side of the patient cabin.
- Polyester Coated ceiling.
- I.V. holders and handles for staff at ceiling
- Internal lighting system consist of fluorescent and spot lamps.
- Digital electric panel with failure warning and safety switches.
- Inverter, rectifier, secondary battery system, independent diesel cabin heater, external electricity inlet, extension cable and the internal communication system are provided.
- On-vehicle printing and labeling according to customer preference.



VOLKSWAGEN TRANSPORTER AMBULANS

VOLKSWAGEN TRANSPORTER AMBULANCE





Araç üzerinde ve yanlarda aydınlatma ve ikaz lambaları arka alan aydınlatma projektörleri bulunmaktadır.

- Sürücü tarafından kontrol edilen, değişik modlarda çalışabilen siren sistemi
- Anti bakteriyel, yıkanabilir, kaymaz özellikli zemin kaplaması
- Destek saçlarıyla güçlendirilmiş hasta kabini bölmesinde ses ve ısı izolasyonu
- Hasta kabini sol yanında fonksiyonel dolap sistemi
- Sağ yan bölümünde içi depolama amacıyla kullanılabilir refakatçi oturma grubu
- Kabinin ön bölümünde malzeme dolabı, doktor koltuğu ve elektrikli lavabo sistemi
- Tavan kaplamasında PVC kaplamalı alüminyum malzeme kullanılmakta tavan serum askılıkları ve personel için tavan tutamakları, florasan ve spot lambalardan oluşan iç aydınlatma sistemi
- Elektrik panosu ve güvenlik şalteri
- İnvertör, redresör ve ikinci akü sistemi
- Hasta kabini ısıtma sisteminde sulu sistem kalorifer
- Şoför kabini ve hasta kabini arasında dahili haberleşme sistemi (interkom)
- Araç dışı 220V elektrik girişi ve uzatma kablosu
- Müşteri isteğine göre yazı ve şeritleme



The external lighting of the vehicle consists of LED light bar, warning lights on the sides and projector lights on the behind.

- Multi-tone siren controlled by driver emitting three distinctive sounds.
- Antibacterial, washable, non-slip flooring in the patient cabin.
- On the left inside of the patient cabin there are closets for medical devices.
- On the right side of the patient cabin there is a squad bench with under seat storage.
- Patient cabin is isolated for sound and temperature, and reinforced with supporting sheets.
- Doctor seat, equipment lockers with drawers and washbasin are in the front side of the patient cabin.
- PVC Coated Aluminum ceiling.
- I.V. holders and handles for staff at ceiling
- Internal lighting system consist of fluorescent and spot lamps.
- Digital electric panel with failure warning and safety switches.
- Inverter, rectifier, secondary battery system, external electricity inlet, extension cable and the internal communication system are provided.
- Hot water heating system is used to heat the patient cabin.
- On-vehicle printing and labeling according to customer preference.



TOYOTA HIACE AMBULANS

TOYOTA HIACE AMBULANCE





Araç üzerinde ve yanlarda aydınlatma ve ikaz lambaları arka alan aydınlatma projektörleri bulunmaktadır.

- Sürücü tarafından kontrol edilen, değişik modlarda çalışabilen siren sistemi
- Destek saçlarıyla güçlendirilmiş hasta kabini bölmesinde ses ve ısı izolasyonu
- Zemine, yıkanmaya müsait, anti bakteriyel, antistatik, epoksi taban kaplaması
- Sol yanda (müşterilerimizin seçimine göre) MDF veya foamboard malzemeden fonksiyonel dolap sistemi
- Kabin sağ tarafında depolama maksatlı kullanılacak oturma grubu
- İç aydınlatma sistemi, floresan ve spot lambalar
- İkinci klima, ilave akü, kumanda paneli, ısıtıcı ve dahili haberleşme sistemi



The external lighting of the vehicle consists of LED light bar, warning lights on the sides and projector lights on the behind.

- Multi-tone siren controlled by driver emitting three distinctive sounds.
- The vehicle is sound and temperature insulated, and reinforced with supporting sheets
- Antibacterial, washable, non-slip flooring in the patient cabin
- On the left inside of the patient cabin a functional cabinet system made from MDF or foam-board material (according to customer preferences)
- On the right side of the patient cabin there is a squad bench with under seat storage.
- The illumination system consists of fluorescent and spot lamps, the secondary air-condition, additional battery, control panel, heater and internal communication have been provided.
- On-vehicle printing and labeling according to customer preference.



TOYOTA LAND CRUISER AMBULANS

TOYOTA LAND CRUISER AMBULANCE





Arazi tipi 4x4 ambulans aracıdır.

- Araç, şoför tarafından kullanılabilen çoklu mod siren sistemi ile LED tipi ikaz aydınlatma sistemi
- Zemine, yıkanmaya müsait, anti bakteriyel, antistatik, epoksi taban kaplama
- Sol yanda (müşterilerimizin seçimine göre) MDF veya foamboard malzemeden fonksiyonel dolap sistemi
- Kabin sağ tarafında depolama maksatlı kullanılabilecek oturma grubu
- İç aydınlatma sistemi, floresan ve spot lambalar
- İkinci klima, ilave akü, kumanda paneli, ısıtıcı ve dahili haberleşme sistemi



This ambulance is converted from an off-road 4x4 SUV

- *Multi-tone siren controlled by driver emitting three distinctive sounds.*
- *LED lightbars and warning lights.*
- *Antibacterial, washable, antistatic epoxy flooring in the patient cabin.*
- *On the left inside of the patient cabin a functional cabinet system made from MDF or foam-board material (according to customer preferences)*
- *On the right side of the patient cabin there is a squad bench with under seat storage.*
- *The illumination system consists of fluorescent and spot lamps; the secondary air-condition, additional battery, control panel, heater and internal communication have been provided.*
- *On-vehicle printing and labeling according to customer preference.*



KASALI YENİDOĞAN AMBULANSI

BOX TYPE NEWBORN AMBULANCE





Kasalı geniş iç hacimli çift fonksiyonlu ambulans

- Arka kapıdan yetişkin hasta sedyesi girişine uygun dizayn
- Yan kapıdan yenidoğan hasta sedye ve kuvöz girişine uygun dizayn
- İki hastaya da müdahale için ergonomik koltuklar
- Opsiyonel olarak normal hasta sedyesi ve kuvöz için şok emicili platform
- Oksijen tüpleri kasanın dışında olup, Ambulans dışından değiştirmeye ve içeriden ayarlamaya müsaittir.
- Foamboard malzemeden mamul tıbbi cihaz ve malzeme dolapları
- Tavanda özel ABS' den mamul konsol, konsolda flüoresan lambaları, spot lambalar, tutamak, serum askılıkları, şırınga pompası, oksijen prizi
- Önde kuvöz ve ana sedyeye dönebilen doktor koltuğu, sol yanda ana sedyeye ve araç gidiş yönüne dönebilen katlanabilir doktor koltuğu
- Defibrilatör, vantilatör ve portatif aspiratör için raflı dolap sistemi
- Oksijen ve vakum prizleri
- Digital arıza ihbarlı, açık kapı göstergeli kumanda paneli



This vehicle has been designed as box type double-function ambulance with wide internal space.

- *The design allows entry of adult patient stretchers from the back door, and entry of incubator stretchers from the side door. Ergonomic seats to use for two newborns when necessary.*
- *The oxygen cylinders are stored outside the ambulance and can be adjusted from inside.*
- *Sliding window to reach the regulators from inside.*
- *A normal patient stretcher and shock absorbing platform for incubator can be mounted optionally.*
- *Cabinets made from foam-board material for medical devices.*
- *The console, which is made from special ABS plastic and mounted to the ceiling, holds fluorescent lamps, spot lamps, handles, serum hangers, injection pump, and oxygen outlet.*
- *The doctor seat that is at the front of the patient cabin can turn to the incubator or the main stretcher.*
- *The foldable doctor seat that is at the left side of the patient cabin can turn to the direction of the vehicle or the main stretcher.*
- *Cabinet with racks to keep the defibrillator, ventilator and portable aspirator.*
- *Oxygen and vacuum outlets,*
- *Control panel that warns for failure and open door indicator.*



KOMBİ PALETLİ AMBULANS

COMBINATION TRACKED AMBULANCE





Kendinden paletli sistemiyle yoğun karlı ve zor arazi şartlarında, yüksek hareket ve kullanım kabiliyetine sahip olacak şekilde tasarlanmış ambulans modelidir.

- Önünde bulunan kar küreme kepçesiyle tüm karlı zeminlerde istenilen bölgeye ulaşma imkanı
- Araç üzerinde ledli tepe lambaları ile yanlarda ledli ikaz lambaları
- Sürücü tarafından kontrol edilen, değişik modlarda çalışabilen siren sistemi
- Antibakteriyal, yıkanabilir, kaymaz özellikli zemin kaplama
- Araç içerisinde ses ve ısı izolasyonu ile destek saçları
- Ayrıca arıza ihbarlı dijital elektrik panosu ve güvenlik şalteri, invertör, redresör, ikinci akü sistemi, mazotlu bağımsız kalorifer, dahili haberleşme sistemi, üzerinde aydınlatma sistemi, tutamak ve serum tutamaklarının bulunduğu ABS tavan kaplama
- Dört kişinin oturabileceği oturma gurubu, altında depolama imkanı
- Araca arkadan bakıldığında sedyenin tek kişi ile yüklenmesini sağlayan sedye rampası
- Müşteri isteğine göre yazı ve şeritleme



This ambulance model designed to have high motility and usability with its self-tracked system on snow covered lands and very harsh environments.

- *Throws snow to clear a clean path with the snowblower attachment at front.*
- *LED lightbars and warning lights on the top and sides.*
- *Multi-tone siren controlled by driver emitting three distinctive sounds.*
- *Antibacterial, washable, non-slip flooring in the patient cabin*
- *The patient cabin is insulated for sound and temperature, and reinforced with supporting sheets*
- *The console, which is made from special ABS plastic and mounted to the ceiling, holds fluorescent lamps, spot lamps, handles, serum hangers,*
- *Inverter, rectifier, secondary battery system, independent diesel heater, intercom, internal illumination system are included*
- *A squad bench for four people with under seat storage.*
- *The stretcher ramp at the back side of the vehicle allows one personnel to load the stretcher.*
- *On-vehicle printing and labeling according to customer preference.*



LASTIKLİ VE PALETLİ AMBULANS

WHEELED & SNOWTRACK AMBULANCE





Karlı zeminlerde yüksek hareket kabiliyeti sağlayan, 4x4 şanzıman sistemine sahip ambulans modelidir.

- Paletleri ve lastikleri ile kullanma imkanı, hızlı değiştirilebilme özelliğine
- Araç üzerinde ledli tepe lambası, sürücü tarafından kontrol edilen, değişik modlarda çalışabilen siren sistemi
- Zeminde antibakteriyal, yıkanabilir, kaymaz özellikli kaplama
- Araç içerisinde ses ve ısı izolasyonu ile destek saçları
- Elektrik kumanda paneli ile sürücü tarafından kontrol edilebilen, hasta kabinindeki elektrik sistemini, aracın elektrik sisteminden ayıran ana şalter
- Isıtma sistemi olarak motordan bağımsız çalışan aracın yakıt deposundan beslenen mazotlu ısıtma sistemi (kalorifer)
- Araç üzerinde, aydınlatma sistemi, tutamak ve serum tutamaklarının bulunduğu ABS tavan kaplama
- Arkada, sedyenin tek kişi ile yüklenmesini sağlayan sedye rampası
- Foamboard malzemeden oksijen dolabı, raflar ve çekmeceler
- Müşteri isteğine göre yazı ve şeritleme

This ambulance model that allows high mobility on snowy grounds have 4x4 transmission system.

- It can be driven with tracks or tires and they can rapidly be exchanged.
- LED light bars and warning lights on the top and sides.
- Multi-tone siren controlled by driver emitting three distinctive sounds.
- Antibacterial, washable, non-slip flooring in the patient cabin
- Sound and temperature insulation is provided for the patient cabin with supporting sheets.
- An electric control panel and the main switch controllable by the driver to separate the electric system in the patient cabin from the electric system of the vehicle.
- A diesel heating system works independently from the engine and fed from the fuel tank.
- The console, which is made from special ABS plastic and mounted to the ceiling, holds fluorescent lamps, spot lamps, handles, serum hangers
- The stretcher ramp at the back side of the vehicle allows one personnel to load the stretcher.
- The oxygen cylinder closet, racks and drawers are made from foam-board material.
- On-vehicle printing and labeling according to customer preference.



ARAMA, KURTARMA ve SAĞLIK ARAÇLARI

SEARCH, RESCUE and HEALTH VEHICLES





Doğal Afetler, trafik kazaları, dağ kurtarma vbz. acil sağlık işlemleri için özel olarak tasarlanmış araçlardır.

Araçın arka kabininde, ağır ve orta kurtarma malzemeleri bulunmakla birlikte tam donanımlı acil yardım ambulansı olup, kurtarma işlemi gerçekleştirildikten sonra kazazedeye ilk müdahale araçta yapılmakta ve acil durumlarda ambulans beklemeksizin hasta en yakın sağlık kuruluşuna nakledilebilmektedir.

- Şase pick-up araç üzerine, monoblok şekilde uygulanan kasa sayesinde bütünlük sağlanarak elde edilen geniş bir hacim
- Kasa yan panelleri, içinde özel alüminyum profillerle ve izolasyon malzemeleri ile örülmüş, sandviç panel
- Kabin iç zemini antibakteriyel, yıkanabilir, kaymaz özellikli epoksi zemin
- Dış aydınlatma olarak tepe lambası, yan lambalar, siren anons sistemi, aydınlatma projektörleri, iç aydınlatmada ise ledli sistem çift modlu floresan lambalar ve spot lamba
- Kabin içerisinde ısıtma ve soğutma sistemi, arıza ihbarlı dijital elektrik panosu ve güvenlik şalteri, hasta kabini ısıtma sisteminde mazotlu bağımsız kalorifer
- Araç dışı 220V elektrik girişi ve uzatma kablosu
- Müşteri isteğine göre dış reklam tasarımı, yazı ve şeritleme



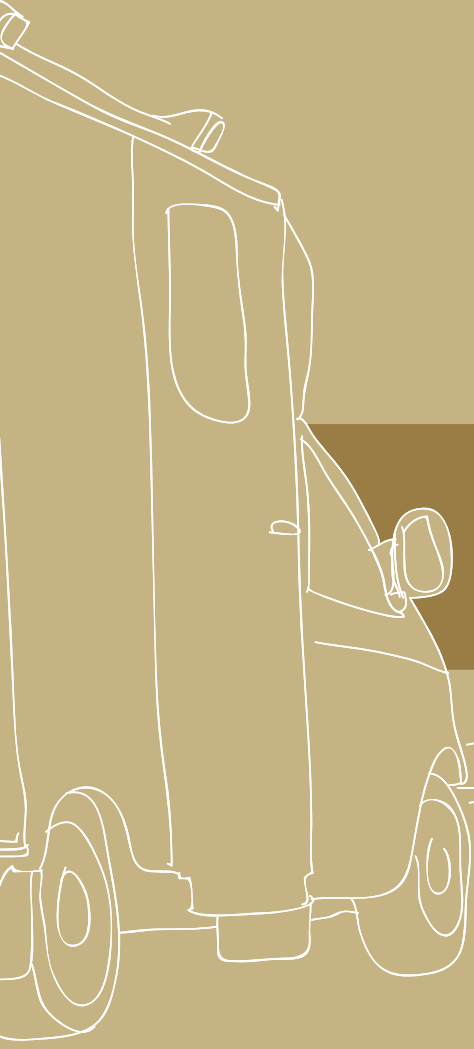
They are specially designed for rescue and urgent health interventions in natural disasters, traffic accidents and mountain rescues.

The patient compartment of the vehicle is in the form of a fully equipped emergency ambulance, having also medium and advanced pieces of rescue equipments. After rescuing, first intervention to the patient is done in the vehicle and in case of emergency, the patient can be transported to the closest medical center.

- Monobloc box is built on pick-up vehicle chassis provides large volume and structural integrity.
- The side panels of the box are sandwich type, they are constructed with special aluminum profiles and heat insulation materials.
- Antibacterial, washable, non-slip flooring in the patient cabin
- LED light bars and warning lights on the top and sides
- Multi-tone siren controlled by driver emitting three distinctive sounds.
- The interior lighting is provided by dual mode fluorescent lights and spot lights
- In the patient cabin there is a heating and air conditioning system, digital electric panel with malfunction alert and a security switch.
- A diesel heating system works independently from the engine to heat the patient cabin.
- 220V inlet outside of the vehicle.
- On-vehicle printing and labeling according to customer preference







MOBİL SAĞLIK ARAÇLARI
MOBILE HEALTH CARE VEHICLES

TIR AMELİYATHANE

SURGERY TRAILER





Müşteri isteklerine göre dizayn edilen, Teknik Malzeme, Ameliyathane, Sterilizasyon, Yoğun Bakım odaları olmak üzere dört bölümden oluşmaktadır.

- Bütün oda tabanları antibakteriyal, su geçirmez, yıkanabilir malzeme ile kaplıdır
- Atık su deposu, temiz su deposu bulunmakta, sıcak – soğuk su tesisatı ilgili odalara çekilmiştir.
- Hastane tipi hepa filtreli klima sistemi ve bütün odalarda ısıtma sistemi
- Aracın arka girişinde engelli (özürlü) ler için lift sistemi,
- Odalarda gece ve gündüz modlu özel aydınlatma sistemi
- Odalar arasında geçiş fotoselli ve şifreli kapılar
- Odalar arası haberleşme sistemi ve internet hattı kurulumu
- Teknik Oda, 30KVA kapasiteli jeneratör sistemi, elektrik kumanda panosu ve sigorta kutuları, tıbbi gaz tüpleri ve gaz santrali, teknik malzeme dolapları ile donatılmıştır.
- Personel için sterilizasyon lavabo sistemi ve Tıbbi gereçler için sterilizatör
- Ameliyathane Odasında, çok fonksiyonlu ameliyat masası, soğuk ışık özellikli ve fonksiyonel ameliyat masası işığı, tekerlekli sehpa
- Yoğun Bakım Odasında, fonksiyonel yoğun bakım yatakları, hasta başı tıbbi monitörleri
- Araç dışı aydınlatma projektörleri
- Harici 220 volt elektrik girişi ve internet giriş prizleri



Vehicle designed as per customer requests consists of four chambers as technical equipments room, operation room, intensive care room, and sterilization room.

- All room floors are coated with Antibacterial, washable, nonslip material
- Room walls are strengthened by iron profiles and covered with aluminum-PVC based material
- Clean & waste water tanks, hot & cold water installations available in rooms
- Hospital type HEPA filtered A/C system and heating systems in all rooms
- Lift for disabled patients at rear door
- Special lighting system at rooms with night & day modes
- Photocell type automatically opening & password protected doors between rooms
- Communication system between rooms and installation of internet line
- Outdoor lighting projectors
- External 220 volt electricity input and internet sockets
- Technical room equipped with 30KVA capacity generator system, electrical control panel and fuse boxes, medical gas cylinders and gas terminal, cupboards for technical equipment
- Sterilization washbasin system for staff
- Sterilizer for medical equipments
- Surgery room equipped with multi function operation table, multifunctional operation light with cold light feature, and trolleys
- Medical gas sockets, aspiration and ventilation suction
- Medical monitors, wall type negatoscope
- Stainless steel equipment cabinets in each room
- Intensive care room equipped with functional intensive care beds, patient monitors
- Electrical system, medical gas system, internet system connections



MOBİL MAMOGRAFI TARAMA ARACI (TIR)

MOBILE MAMMOGRAPHY
SCREENING VEHICLE (TRAILER)





Meme kanserinin ön teşhisi için hazırlanmış olan Mobil Mamografi Tarama Aracı, geniş iç hacimli özel treyler olarak tasarlanmıştır.

- İçerisinde hasta kayıt odası, muayene odası, mamografi tarama odası, dinlenme odası, tuvalet-banyo, teknik oda olmak üzere 6 bölümden oluşmaktadır.
- Mamografi odası kurşun kaplamalı duvarla çevrilmiş olup, son teknoloji dijital mamografi cihazı mevcuttur.
- Ön muayenenin gerçekleştiği ve çekilen mamografinin anında teşhisi için kurulmuş work station alanı,
- Otomasyon sistemi ile programlanmış akıllı kontrol paneli,
- Uzun yolculuklarda sağlık personelinin dinlenmesi için düşünülmüş mutfak dizaynına sahip dinlenme odası,
- Treylerin arka tarafına konumlandırılmış, engelliler için özel lift sistemi, orta giriş kısmında da kolay kurulumlu merdiven
- Ergonomik tasarıma sahip ısıtma ve soğutma sistemi,
- Kapı girişlerinde hava perdesi, temiz ve kirli su depoları, sıcak su, wc ve banyo imkanı
- Araç dışında ayrıca ısı ve suya dayanıklı yanmaz tente mevcuttur.



The Mobile Mammography Screening Vehicle which is prepared for preliminary diagnosis of Breast Cancer has six sections. Patient admission room, examination room, mammography screening room, lounge, toilet-bathroom and technical room.

- Mammography screening room that has the latest technology digital mammography screening devices is covered with lead plated panels.
- Workstation placed in the examination room to diagnose the result of mammography.
- Kitchenware to use in long trips by staff in the lounge.
- Sliding door between X-ray and waiting room is covered with 1,5 mm thickness lead plates.
- Antibacterial, washable, non-slip flooring on whole vehicle floor.
- Sink, waste & clean water tanks
- Air curtain over entrance, lift for disabled patients
- Special lighting system having day and night modes
- Internal communication system and internet line installation in rooms
- External 220V power input and internet sockets
- Essential equipments for mammography screening
- 3,5 KVA capacity generator
- Sunshade on the side of vehicle
- On-vehicle printing and labeling according to customer preference



MOBİL SAĞLIK ARAÇLARI (OTOBÜS)
MOBILE HEALTHCARE VEHICLES (BUS)





Yolcu bölmesi, muayene bölmesi ve müşahede bölmesi olmak üzere üç ayrı çalışma sahası şeklinde tasarlanarak bölümlere ayrılmış mobil sağlık aracı

- Taban, tavan, yan panel kaplamaları ve dolaplar mobil araç modifikasyonuna uygun özel malzemeden üretilmiştir
- Tıbbi cihaz ve malzemeler kullanım amacına uygun olarak dizayn edilmiş ve sabitlenmiştir
- Yolcu bölümünde; Sürücü ile birlikte 5 personelin seyahat edebileceği koltuklar, hasta kayıtlarının tutulabileceği masa ve tv de mevcuttur
- Muayene bölümünde; buzdolabı, dolap, jinekolojik amaçla kullanılabilen muayene masası, defibrilatör, EKG, monitör cihazları, tavan ameliyat lambası bulunmaktadır
- Müşahede bölümü, aracın arka kısmında olup, 3 hastanın yatabileceği biçimde düzenlenmiş ve yataklardan biri röntgen çekimine uygundur.
- Röntgen cihazı, film banyo cihazı, lavabo, duş kabini ve WC aracın orta bölümündedir
- Araçta bulunan hidroforlu – santrifüj pompası ile, temiz su deposundaki su gerekli kısımlara iletilmektedir
- Bu kısımlardan çıkan atık suları da pis su deposunda toplamaktadır
- 15 kW gücünde jeneratör, UPS cihazı ve 220 V enerjisi araç dışına verecek ve alacak elektrik tesisatı ile donatılmıştır.



Mobile healthcare vehicle is designed three separate sections as patient cabin, examination room and medical observation room

- Floor, ceiling, side panel coverings and cabinets manufactured by special materials convenient for vehicle modification
- Medical devices and equipments designed and fixed according to their usage purposes
- Seats for 5 staff including the driver. This compartment also has a desk for data of patients and a TV set.
- Examination room includes refrigerator, equipment cabinets, gynecological examination table, defibrillator, ECG, monitoring instruments, roof lamp for surgical operations
- Medical observation room is located in the rear of the vehicle for three patients, including a special bed for X-ray operation.
- X-ray equipment, washbasin, shower cabin, WC are located in the middle of the vehicle.
- Clean water from water tank transmitted efficiently towards WC, washbasin and shower through the centrifugal pump.
- Waste water is transmitted and collected in waste water tank.
- Vehicle is equipped with 15 KW generator, UPS and illumination lamps operated with external mains power and can give 220 V outside



MOBİL LABORATUVAR ARACI

MOBILE LABORATORY VEHICLE





Müşteri istekleri doğrultusunda dizayn edilen özel sağlık tarama aracı

- Ses ve ısı yalıtımlı malzeme ile kaplanmış oda duvarları
- Odalarda uygun alanlara foamboard malzemeden dolaplar, masalar ve çekmeceler
- Araç özelliğine bağlı kalarak, araçtan bağımsız ısıtma sistemi
- Bütün odalarda araçtan bağımsız klima sistemi
- Bütün araç zemini su geçirmez, antibakterial malzeme kaplanmıştır
- Araç park edildiğinde çalışan otomatik, hidrolik sabitleme ve dengeleme sistemi
- Odalar arası haberleşmeyi sağlayan telefon sistemi
- Araç dışarıdan 220 volt elektrik ve internet girişini sağlayan giriş prizleri ve uzatma kablosu
- Temiz ve atık su depoları ile su tesisatı kurulumu
- Personel için yolcu koltukları ve dinlenme alanları
- Anti vibrasyon özellikli ve asite karşı dayanıklı laboratuvar tezgâhları
- Masa üstü havalandırma sistemi
- Lavabo sistemi ve aksesuarları
- Laboratuvar bölümünde, Saf su cihazı, Kan sayım cihazı, İdrar analiz cihazı, İnkubatör, Santrifüj, mikroskop, soğutucu, çeşitli laboratuvar malzemeleri
- Hasta muayene masası ve ekipmanları
- Özürlü hastalar için lift sistemi



Health screening vehicle designed as per customer requests has features below

- Sound and heat insulated room walls
- Conveniently located cabinets, tables, and drawers made of foam board material in all rooms
- Independent heater system suitable for the vehicle specifications
- Independent air conditioning system in all rooms
- Antibacterial, washable, non-slip flooring on whole vehicle floor
- Automatic hydraulic stabilization and leveling system runs when vehicle is parked
- Internal communication system between rooms
- External 220 volt electricity input, extension cable and internet sockets
- Clean & waste water tanks, water fittings installation
- Travelling seats and resting areas for staff
- Acid-resistant laboratory workbenches with anti-vibration feature
- Air conditioning system over tables
- Washbasin system and accessories
- Laboratory section equipped with pure water device, blood counting and urine analysis devices. Incubator, centrifuge, microscope, cooler, and various laboratory materials
- Patient examination table and accessories
- Lift system for disabled patients



MOBİL AKCİĞER / KALP TARAMA ARACI

MOBILE PULMONARY/ CARDIOLOGY SCREENING VEHICLE





Müşteri istekleri doğrultusunda dizayn edilen özel sağlık tarama aracı

- Ses ve ısı yalıtımlı malzeme ile kaplanmış oda duvarları
- Odalarda uygun alanlara foamboard malzemeden dolaplar, masalar ve çekmeceler
- Araç özelliğine bağlı kalarak, araçtan bağımsız ısıtma sistemi
- Bütün odalarda araçtan bağımsız klima sistemi
- Bütün araç zemini su geçirmez, antibakterial malzeme ile kaplanmıştır
- Araç park edildiğinde çalışan otomatik, hidrolik sabitleme ve dengeleme sistemi
- Odalar arası haberleşmeyi sağlayan telefon sistemi
- Araç dışarıdan 220 volt elektrik ve internet girişini sağlayan giriş prizleri ve uzatma kablosu
- Temiz ve atık su depoları ile su tesisatı kurulumu
- Personel için yolcu koltukları ve dinlenme alanları
- Röntgen odası duvarlarına (ILO) uluslararası standartlara uygun kurşun kaplama
- Zemin havalandırma aspiratörü
- Dijital röntgen cihazı ve aksesuarları
- Akciğer Statifi ve dijital flat panel detektör
- Röntgen filmleri için dijital printer
- Personel için kurşunlanmış kıyafetler
- Hasta muayene masası ve ekipmanları
- Özürlü hastalar için lift sistemi



Health screening vehicle designed as per customer requests has the features below

- Sound and heat insulated room walls
- Conveniently located cabinets, tables, and drawers made of foam board material in all rooms
- Independent heater system suitable for the vehicle specifications
- Independent air conditioning system in all rooms
- Antibacterial, washable, non-slip flooring on whole vehicle floor
- Automatic hydraulic stabilization and leveling system runs when vehicle is parked
- Internal communication system between rooms
- External 220 volt electricity input, extension cable and internet sockets
- Clean & waste water tanks, water fittings installation
- Travelling seats and resting areas for staff
- Lead covered X-ray room walls matching with international standards (ILO)
- Floor ventilation device
- Digital x-ray device and accessories
- Lung statif and digital flat panel detector
- Digital printer for x-ray films
- Leaded garments for staff
- Patient examination table and accessories
- Lift system for disabled patients



MOBİL İŞİTME TARAMA ARACI

MOBILE AUDITORY SCREENING VEHICLE





Müşteri istekleri doğrultusunda dizayn edilen özel sağlık tarama aracı

- Ses ve ısı yalıtımlı malzeme ile kaplanmış oda duvarları
- Odalarda uygun alanlara foamboard malzemedan dolaplar, masalar ve çekmeceler
- Araç özelliğine bağlı kalarak, araçtan bağımsız ısıtma sistemi
- Bütün odalarda araçtan bağımsız klima sistemi
- Araç park edildiğinde çalışan otomatik, hidrolik sabitleme ve dengeleme sistemi
- Odalar arası haberleşmeyi sağlayan telefon sistemi
- Araç dışarıdan 220 volt elektrik ve internet girişini sağlayan giriş prizleri ve uzatma kablosu
- Personel için yolcu koltukları ve dinlenme alanları
- İşitme kabini (sessiz Oda)
- İşitme test cihazı (audiometre cihazı)
- İşitme muayene odası için ilave ses izolasyon kaplaması
- Hasta muayene masası ve ekipmanları
- Özürlü hastalar için lift sistemi



Health screening vehicle designed as per customer requests has features below

- Sound and heat insulated room walls
- Conveniently located cabinets, tables, and drawers made of foam board material in all rooms
- Independent heater system suitable for the vehicle specifications
- Independent air conditioning system in all rooms
- Antibacterial, washable, non-slip flooring on whole vehicle floor
- Automatic hydraulic stabilization and leveling system that runs when vehicle is parked
- Internal communication system between rooms
- External 220 volt electricity input, extension cable and internet sockets
- Travelling seats and resting areas for staff
- Audiometry cabin (silent room)
- Audiometry test device (audiometry device)
- Additional sound insulation for audiometry examination room
- Patient examination table and accessories
- Lift system for disabled patients



MOBİL SAĞLIK ARAÇLARI (MİDİBUS)
MOBILE HEALTHCARE VEHICLES (MIDIBUS)





Sürücü ve yolcu, Laboratuvar ve tuvalet, muayene bölmesi olmak üzere üç bölümden oluşan sağlık aracı

- Santrifüjden sterilizatöre, buzdolabından mikroskoba kadar bir laboratuvar da kullanılacak tüm cihazlar
- Laboratuvar bölümünde ayrı bir kabin içinde, mobil araç tipi özel tuvalet sistemi
- Jinekolojik amaçla da kullanılabilen muayene masasından, muayene lambasına, defibrilatörden, acil canlandırma çantası ve acil müdahale ekipmanları
- Sürücüle birlikte beş personelin seyahat edebileceği yolcu koltuğu
- Antibakteriyal, yıkanabilir, kaymaz özellikli zemin kaplama
- Yan paneller, tavan özel izolasyonu ve destek saçları yapıldıktan sonra PVC kaplamalı alüminyum malzemeden oluşan tavan kaplama
- 6,5 kW kapasiteli jeneratör, (ihtiyaca göre kapasite artırılabilir)
- 24V ve 220V armatürlerden ve spot lambalardan oluşan iç aydınlatma
- Araç üzerinde tepe lambası, ikaz lambaları yan kapı aydınlatma projektörleri
- Elektrik sistemi kumanda paneli
- Laminat kaplamalı dolap ve çalışma masaları
- Müşteri isteğine uygun yazı, şerit ve logolar
- Araç dışı 220V elektrik girişi ve uzatma kablosu



Vehicle designed in three sections as driver & passenger cabin, laboratory & toilet, and examination room

- All types of laboratory equipments such as; centrifuge, sterilizer, refrigerator and latest technology microscope etc.
- Mobile vehicle type toilet system in a separate cabinet in the laboratory compartment.
- All types of equipments and devices needed for general and gynecologic examination such as; gynecological examination table, examination light; defibrillator, complete emergency kit, oxygen and vacuum system, and disposable materials
- Travelling seats for 5 staff including driver
- Antibacterial, washable, non-slip flooring on whole vehicle floor.
- Side panels and ceiling supported with metal sheets and ceiling covered with PVC aluminum material
- 6.5 KW capacity generator in the vehicle
- 24 V and 220 V fluorescent and spot lights for internal illumination
- Light bar, warning lights, side door lighting projectors at vehicle roof
- Electrical system control panel
- Cabinets and benches made of poplar plywood covered with laminate
- On-vehicle printing and labeling according to customer preference
- External 220V electrical input and extension cable



KASALI MOBİL SAĞLIK ARACI

BOX TYPE MOBILE HEALTHCARE VEHICLE





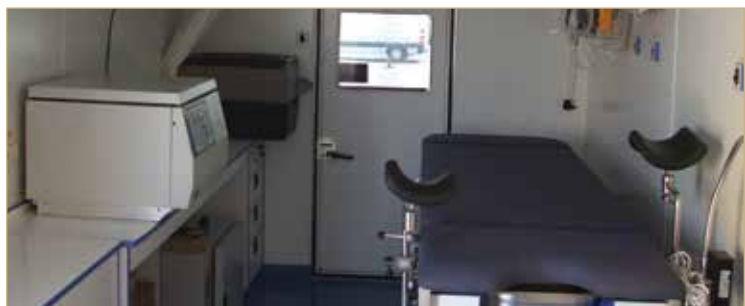
Sağlık hizmetlerinde, ulaşım zorluğundan dolayı sıkıntı yaşanan bölgelerde, temel sağlık hizmetlerinin yerinde verilme amaçlı 4x4 araç

- Koruyucu sağlık hizmetleri başta olmak üzere, ayakta tanı ve tedavi hizmetleri, aile planlaması ve anne çocuk sağlığı eğitimleri, bulaşıcı hastalıkları tarama, kronik hastalığı olanlara karşı hizmet verilmek üzere gerekli ekipman ve cihazlar
- Araçta şehir şebekesinden faydalanılmak üzere 220V tesisat bulunmaktadır. Ayrıca şehir şebekesinin bulunmadığı yerlerde araçta bulunan jeneratör ile enerji sağlanmaktadır.
- Araçta basit jinekolojik müdahalelerin yapılabilmesi için gerekli ekipman ve jinekolojik muayene masası
- Sterilizatör, Santrifüj, Mikroskop gibi cihazlardan oluşan laboratuvar ekipmanları
- Anne çocuk sağlığı ve aile planlaması gibi eğitimlerin verilebilmesinin sağlanabilmesi amacı ile LCD projektör, diz üstü bilgisayar, LCD Televizyon, Radyo CD çalar gibi eğitim ekipmanları
- Araçta tedavi ve tanı hizmetlerinin verilebilmesi için de gerekli ekipmanlar



4x4 vehicles are preferred for delivering primary health services to people that are living in rural areas

- Equipped with essential materials and devices to provide primary preventive health services and diagnosis & treatments for chronic illness patients, family planning and mother-child health trainings, infectious diseases screening,
- 220 VAC installation in the vehicle to use urban electricity network, generator to use in places where there is no electricity
- Essential equipment and gynecological examination table available for simple gynecological medical interventions
- Laboratory equipments such as; sterilizer, centrifuge, microscope etc.
- LCD television and projector, laptop computer, radio/CD player available for training of family planning and mother-child health
- Essential equipments available for diagnostic and therapeutic services



MOBİL MAMOGRAFİ TARAMA ARACI (KAMYON)

MOBILE MAMMOGRAPHY
SCREENING VEHICLE (TRUCK)





Araç, çekim odası ve bekleme odası olmak üzere iki bölmeden oluşmaktadır.

- Mamografi çekim odasının Yan panelleri ; 80 mm kalınlığında, 0,55 mm yüzey sacı arasına pres altında poliüretan enjekte edilerek tek parça halinde imal edilmiştir.
- Çekim odasının,yan duvarlar 1,5 mm kalınlığındaki kurşun plaka ile kaplanmıştır.
- Bekleme odası yan panelleri ve aracın tavanı 50 mm kalınlığında, 0,55 mm yüzey sacı arasına pres altında poliüretan enjekte edilerek tek parça halinde imal edilmiştir.
- Çekim odası ile bekleme odası arasında geçişi sağlayan, arasında 1,5 mm kalınlığında kurşun plaka bulunan sürgülü kapı ile yapılmaktadır.
- Aracın zemini, antibakteriyal, yıkanabilir, kaymaz özellikli kaplama ile kaplanmıştır
- Lavabo, atık su deposu ve temiz su deposu
- Araç girişinde hava perdesi
- Gece ve gündüz modlu özel aydınlatma sistemi
- Odalar arası haberleşme sistemi ve internet hattı kurulumu
- Harici 220 volt elektrik girişi ve internet giriş prizleri
- Mamografi çekimi için gereken ekipmanlar
- 3,5 KVA kapasiteli jeneratör
- Müşteri isteğine uygun yazı, şerit logolar
- Araç dışında güneşten ve yağmurdan koruma amaçlı tente
- Araç park halindeyken araçtaki sarsıntıyı önleyecek hidrolik sabitleme



Divided into two divisions as X-ray screening room and waiting room

- Mammography screening room side panels are produced as a single piece by injecting polyurethane between 80 mm thickness and 0,55 mm area sheets under pressure.
- X-ray room side walls are covered with 1,5 mm thickness lead plates.
- Waiting room side panels and ceiling are produced as a single piece by injecting polyurethane between 50 mm thickness and 0,55 mm surface area sheets under pressure.
- Sliding door between X-ray and waiting room is covered with 1,5 mm thickness lead plates.
- Antibacterial, washable, non-slip flooring on whole vehicle floor.
- Sink, waste & clean water tanks
- Air curtain over entrance
- Special lighting system having day and night modes
- Internal communication system and internet line installation in rooms
- External 220V power input and internet sockets
- Essential equipments for mammography screening
- 3,5 KVA capacity generator
- Sunshade on the side of vehicle
- Hydraulic stabilizers to prevent vibrations when vehicle is parked
- On-vehicle printing and labeling according to customer preference



YOĐUN BAKIM VE AMELİYATHANE ARACI
ICU AND SURGERY VEHICLE





Acil müdahale durumunda (doğal afet, vb.) hastalara ilk müdahalenin hızlı bir biçimde yapılması için gerekli donanıma sahip araç

- Basit genel cerrahi müdahalelerin yapılabilmesini mümkün kılan, donanım ve teçhizat
- Ameliyat masası, anestezi cihazı, oksijen, azot ve basınçlı gazdan oluşan oksijen ve emiş sistemi
- Cerrahi aspiratör ve ameliyathane lambası
- Araç 220V AC şehir şebekesi elektrik enerjisi ve 12V DC elektrik enerjisi sistemi
- Araca dışarıdan elektrik enerjisi verilmediği durumlarda, ihtiyaç duyulan gücün karşılanması için 7,5kW'lık jeneratör bulunmaktadır.
- Araç içerisi medikal ekipman ve cihazlar için yeterli bölmelerden oluşan dolap sistemi. Dolaplar PVC esaslı Foamboard malzemeden imal edilmiştir. Bu malzeme suya dayanıklı antibakteriyel özellikte olup temizlik ve dezenfektanları ile temizlik yapılabilir. Araçta 220V AC elektrik enerjisi ile çalışan sıcak-soğuk tavan tipi klima
- Yan kaplama ve tavan kaplamaları da antibakteriyel özellikte ABS malzeme ile kaplanmaktadır
- Zemin kaplama malzemesi olarak epoksi reçine kullanılmıştır. Ayrıca yan duvarlarda zeminden itibaren 10cm yükseklikte bu malzeme ile kaplanarak yekpare hale getirilmiştir
- Aracın operasyon sırasında dengesinin bozulmaması, durağan kalması için denge lifleri kullanılmıştır
- Aracın hem arka hem yan kapı üstlerinde aydınlatma için projektörler kullanılmıştır



Designed with essential equipments in order to make the emergency interventions when required (natural disaster, etc.)

- Furnished with advanced medical equipments and tools for basic general surgical treatment
- Operation table, anesthesia device, oxygen & suction system consists of oxygen, nitrogen and pressurized gases
- Surgical suction unit and operation light
- 220 VAC mains power supply and 12 V DC vehicle electrical systems
- 7,5 KW generator when no electricity is provided from outside
- Conveniently located water resistant cabinets, tables, and drawers made of foam board material
- Ceiling type air conditioner operating with 220 VAC
- Sides and ceiling of the cabin is covered with antibacterial characteristic ABS material
- Epoxy resin floor coating used on floor and on sidewalls up to 10 cm height
- Balance lifts used for vehicle stabilization during operation
- Projectors for lighting at the top of both back and side doors of the vehicle



MEDİKAL KURTARMA EKİPLERİ ARACI

MEDICAL RESCUE TEAM VEHICLES





Afet ve olağandışı durumlarda kullanılmaya yönelik tasarlanmış fonksiyonlu kurtarma aracıdır.

- Arka kasa yapısı araç hızına destek olması için aerodinamiği hesaplanarak tasarlanmış olup, kasa üzerinde üç yönden ulaşılabilen kilitlenebilir kapak sistemi bulunmaktadır.
- Ledli tepe lambası ve siren sistemi
- Umke personelinin müdahalede kullandığı ekipmanlar için ergonomik bir iç hacim
- Bütün ekipmanlara hızla ulaşılabilmesi için uygun raf ve çekmece sistemi
- Araçta acil müdahale için gerekli tıbbi ekipman, 3 adet kurtarma sedyesi
- Ayrıca 4 kVA AC çıkışlı jeneratör, invertör ve telsiz sistemi, elektrostatik toz boyalı çelikten imal iç depolama alanları, uzaktan kumandalı 4,5 tonluk vinç kurtarma sistemi ile teleskopik merdiven



They are specially designed for urgent health interventions in natural disasters and rescues.

- *The aerodynamic cabin at the back of the car specially designed to keep up with the speed of the car.*
- *Three entries on the sides of the cabin allow to conveniently reach the equipments inside*
- *Light bar with LED and multi-tone siren system.*
- *Ergonomical interior design and cabinets with drawers.*
- *7,5 KW electric generator, inverter, radio system, telescopic ladder*
- *Remotely controlled winch system capable to wind up 4,5 tons of weight*



JİNEKOLOJİ ARACI
GYNECOLOGY VEHICLE





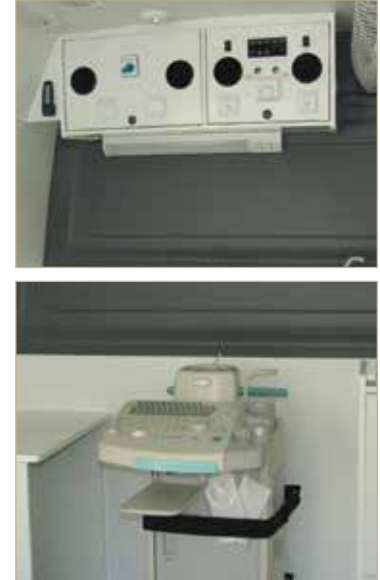
Hastane ve poliklinik öncesi jinekolojik muayene ve kontrollerinin yapılabilmesi için gerekli cihazlarla donatılmış gezici sağlık aracı

- Şehir şebekesi elektrik ve jeneratör ile çalışma imkanı
- Araçta 220 V şehir elektriği ile çalışan sıcak/soğuk klima
- Jinekolojik amaçlı muayene masası ve Ultrasonografi (USG) cihazı
- Araçta kullanılan cihazlar için yeterli bölmelerden oluşan ve hijyenik özellikli foamboard malzemeden mamul dolaplar ve çekmeceli komidin
- Araç içerisinde yeterli aydınlatma sağlayan 220V AC ve 12V DC ile çalışan floresan ve spot lambalar
- Sesli yayın için ve tepe lambalarının kumandası için siren/anons cihazı
- ABS malzemeden mamul, antibakteriostatik ve hijyen özellikte yan ve tavan kaplamalar
- Epoksi malzemeden zemin kaplama
- Güçlü ve oda termostatlı arka kabin ısıtıcısı



Mobile health vehicle designed for gynecological examination and controls at pre-hospital and polyclinic stage

- Ability to operate with mains power and generator
- Air conditioner operated with 220 V mains power
- Gynecological examination table and ultrasound device
- Conveniently located hygienic foamboard cabinets with drawers used for medical devices in vehicle
- Internal lighting with 220 VAC and 12 V DC fluorescent and spot lights.
- Siren, Announce, and Light bar Control Device
- Ceiling and side panels are made of antibacterial and hygienic featured ABS material
- Epoxy floor covering
- Powerful heater with room thermostat for patient cabin



GÖZ VE KBB ARACI

OPHTHALMOLOGY AND ENT VEHICLE



Göz sağlığı ve kulak burun boğaz (K.B.B) hastalıklarının hastane öncesi taramalarının gerçekleştirilebileceği cihazlarla donatılmış gezici sağlık aracı

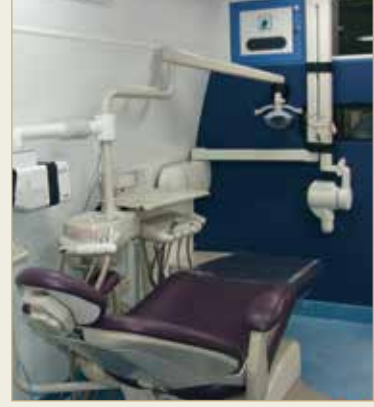
- Şehir şebekesi elektrik ve jeneratör ile çalışma imkanı
- Araçta 220 V şehir elektriği ile çalışan sıcak/soğuk klima
- Araçta kullanılan cihazlar için yeterli bölmeler, amacına uygun dolap, masa ve koltuklar
- Araç içerisinde yeterli aydınlatma sağlayan 220V AC ve 12V DC ile çalışan fluoressan ve spot lambalar
- Sesli yayın için ve tepe lambalarının kumandası için siren/anons cihazı
- ABS malzemedan mamul, antibakteriostatik ve hijyenik özellikte yan ve tavan kaplamalar
- Epoksi malzemedan zemin kaplama
- Güçlü ve oda termostatlı arka kabin ısıtıcısı



Mobile health vehicle equipped for Ophtalmology (Eye) and ENT (Ear-Nose-Throat) health screenings at pre-hospital stage

- Ability to operate with mains power and generator
- Air conditioner operated with 220 V mains power
- Cabinets for devices used in vehicle, adequate seats
- Convenient internal lighting with 220 VAC and 12 V DC fluorescent and spot lights.
- Siren, Announce, Light bar Control Device
- Ceiling and side panels are made of antibacterial and hygienic featured ABS material
- Epoxy floor covering
- Powerful heater with room thermostat for patient compartment
- 220 V AC and 12 V DC electrical command panel

DİŞ SAĞLIK ARACI DENTAL CARE VEHICLE



Engelli (özürlü) hastalar için diş polikliniği şartlarında ve kalitesinde hizmet verebilecek özellikte cihaz ve malzemelerle donatılmış gezici sağlık aracı

- Tavanda, 2x35 W gücünde stroplu tepe lambası, 100 W çıkışlı hoparlör
- Arkada, 35 W gücünde stroplu tepe lambası, arka aydınlatma projektörleri
- Redresör ve yüksek kapasiteli invertör
- Jeneratör 6 kW (bütün elektrikli sistemleri çalıştıracak kapasitede)
- Sıcak-Soğuk klima (220 V)
- Yan sürgülü kapı üzerinde hava perdesi
- Araç tipi buzdolabı (12V DC)
- Engelli (özürlü) ler için elektrikli lift
- Temiz ve atık su depoları (paslanmaz çelik)
- Diş Ünitesi (Hasta koltuğu, Tedavi ünitesi, Kreşuar, Reflektör, Aksesuar tepsisi, Asistan modülü, Enfeksiyon kontrol sistemi)
- Amalgamatör, Işınli cihaz, Endosonic, Kavatron, Havalı mikromotor, Push buton havalı tribün, Mikromotor Anguldurvası, Mikromotor piyasemeni
- Bilgisayarlı Dijital dental Radyografi
- Üç vakumlu otoklav
- Apex locator
- Kompresör
- Portatif Oksijen ünitesi



Mobile healthcare vehicle equipped with devices and equipments of dental polyclinics for disabled patients

- Light bars at vehicle roof and warning lights at both sides
- Projectors for rear area lighting
- Rectifier and high capacity inverter.
- 6 KW generator (having the capacity of operating all of the electrical systems).
- Hot-Cold Air Conditioner (220 V)
- Air curtain system over the side sliding door
- Vehicle type refrigerator (12 V DC)
- Electrical lift for disabled patients.
- Clean and waste water containers (stainless steel)
- Dental Unit (Patient Seat, Curing Unit, Reflector, Accessory Tray, Assistant Module, Infection Control System etc.)
- Amalgamator, Dental Curing Light, Endosonic, Cavatron, Air Micromotor, Push Button Air Tribune etc.
- Computerized Digital Dental Radiography
- Autoclave
- Apex locator
- Compressor
- Portable Oxygen Unit



1.Organize Sanayi Bölgesi Kırımhanlığı Cadde No:9
06930 Sincan/Ankara/Turkey
Tel : + 90 312 267 18 67 (pbx)
Fax : + 90 312 267 18 66

İSTANBUL ŞUBE / BRANCH İSTANBUL
İSTOÇ Oto Ticaret Merkezi H.1 Blok No: 117-118
Mahmutbey/Bağcılar/İstanbul/Turkey
Tel : +90 212 659 22 87 / 659 22 88
Fax : +90 212 659 22 89

DUBAİ ŞUBE / BRANCH DUBAI
P.O. Box 261410 Dubai / U.A.E.
Tel : + 971 4 880 64 68
Fax : + 971 4 880 64 86

www.ems.tc • info@ems.tc



ISO 9001 | ISO 13485 | TS EN 1789+A1 | TS EN 1865-1 | TSE | TÜV CERT ISO 9001 | CE | Gost-R | 10G TESTED

EMS Mobil Sistemler ve Hastane Malzemeleri San. ve Tic. A.Ş., katalogta yer alan tüm ürünlerde değişiklik yapma hakkını saklı tutar.

EMS Mobil Sistemler ve Hastane Malzemeleri San. ve Tic. A.Ş. reserves the right to make changes in design, materials and specifications of the products shown in this catalog without obligation to notify any individual or entity.